

# สรุปผลการตรวจราชการ ปี 2568 รอบที่ 1 จังหวัดอุดรธานี

**ประเด็นที่ 5 : สร้างความเข้มแข็งเครือข่ายสุขภาพภาคประชาชน**

**ประเด็นที่ 7 : การเพิ่มศักยภาพเศรษฐกิจสุขภาพสู่ Medical & Wellness Hub**

## หน่วยงานที่รับผิดชอบ

กรมสนับสนุนบริการสุขภาพ

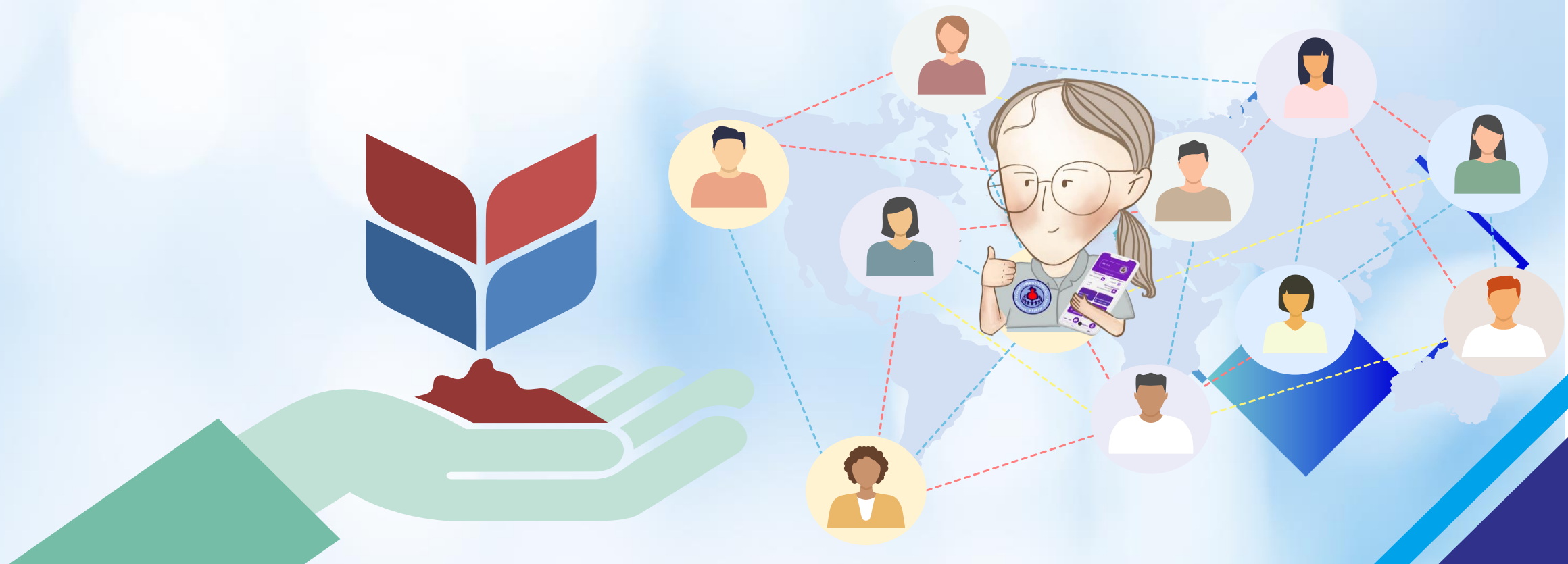
สำนักงานคณะกรรมการอาหารและยา

กรมการแพทย์แผนไทยและแพทย์ทางเลือก

โดย

**นายประวิทย์ เกตุทอง**

ผู้อำนวยการศูนย์สนับสนุนบริการสุขภาพที่ 2



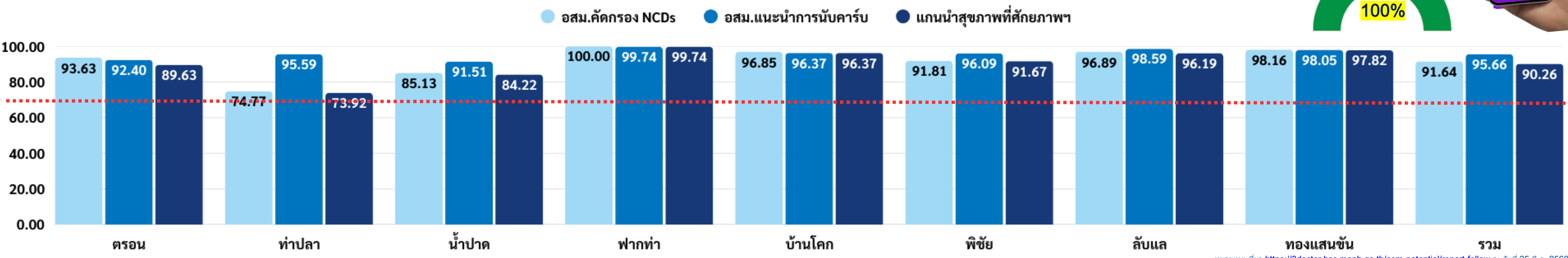
# ตัวชี้วัด : เกณฑ์นำสุขภาพมีศักยภาพในการคัดกรองโรคไม่ติดต่อเรื้อรัง (NCDs) ร้อยละ 90



## ผลงาน

Small Success ไตรมาส 2 ผ่านเกณฑ์ ร้อยละ 70 **ทุกอำเภอ 90.26%**

อสม.นับคาร์บตนเอง 100%



หมายเหตุ ที่มา <https://3doctor.hss.moph.go.th/osm-potential/report-follow-up> วันที่ 25 มี.ค. 2568

## ข้อชื่นชม

1. อสม.นับคาร์บ ครบ 100% แห่งแรกของเขตสุขภาพที่ 2
2. ผู้บริหารให้ความสำคัญ กำหนดเป็นนโยบายสำคัญ ขับเคลื่อนทั้งในและนอกสป.
3. ผู้ปฏิบัติงานในทุกระดับและภาคีเครือข่ายมีความเข้มแข็ง
4. แนวทาง กำกับ ติดตาม ประเมินผล ชัดเจน
5. **ครู ก** และ **ครู ข** NCDs ครบทุกอำเภอ และอสม.ครู ค. ทุกคน
6. จัดตั้งศูนย์ NCDs Prevention Center ครบทุกอำเภอ
7. อสม.ลงทะเบียน **Provider ID อสม. 93.51 %**
8. ประชากร 273,099คน 71.2 % ได้รับการสอนนับคาร์บจากอสม.



## ปัญหาอุปสรรค

1. สมรรถนะของอสม.ในการใช้แอป Smart อสม.
2. ความซ้ำซ้อนของระบบข้อมูลและรายงานผลไม่สอดคล้องกับ ความต้องการใช้งานระดับพื้นที่

## โอกาสพัฒนา

1. กำกับ ติดตาม อสม.สอนประชาชนนับคาร์บและคัดกรอง NCDs ในประชาชน เป้าหมายให้ครอบคลุม 1:50
2. อสม. สร้างความรอบรู้ และการปรับเปลี่ยนพฤติกรรมตาม Health status
3. อสม.คัดกรองและประเมินผลการนับคาร์บ

## ข้อเสนอแนะส่วนกลาง

1. การลดความซ้ำซ้อนของระบบข้อมูล
2. ระบบรายงานผลการดำเนินงาน สอดคล้องการกำกับติดตามและนำไปใช้ประโยชน์ได้ในพื้นที่
3. PM ฐานข้อมูลระดับเขต/จังหวัด

# ประเด็นที่ 7 : การเพิ่มศักยภาพเศรษฐกิจสุขภาพสู่ Medical & Wellness Hub

- 7.1 อัตราส่วนสถานประกอบการด้านการท่องเที่ยวเชิงสุขภาพที่ได้มาตรฐานที่กำหนดต่อจำนวนนักท่องเที่ยว (1.5 แห่ง/ล้านนักท่องเที่ยว)
- 7.2 ร้อยละผลิตภัณฑ์สุขภาพที่ได้รับการส่งเสริมและได้รับการอนุญาต (ร้อยละ 90)
- 7.3 รายรับจากการให้บริการผู้ป่วยนอกที่ได้รับการบริการด้านการแพทย์แผนไทยและการแพทย์ทางเลือกที่ได้มาตรฐาน ต่อจำนวนครั้งผู้รับบริการทั้งหมด (ไม่น้อยกว่า 80 บาท/ครั้ง)

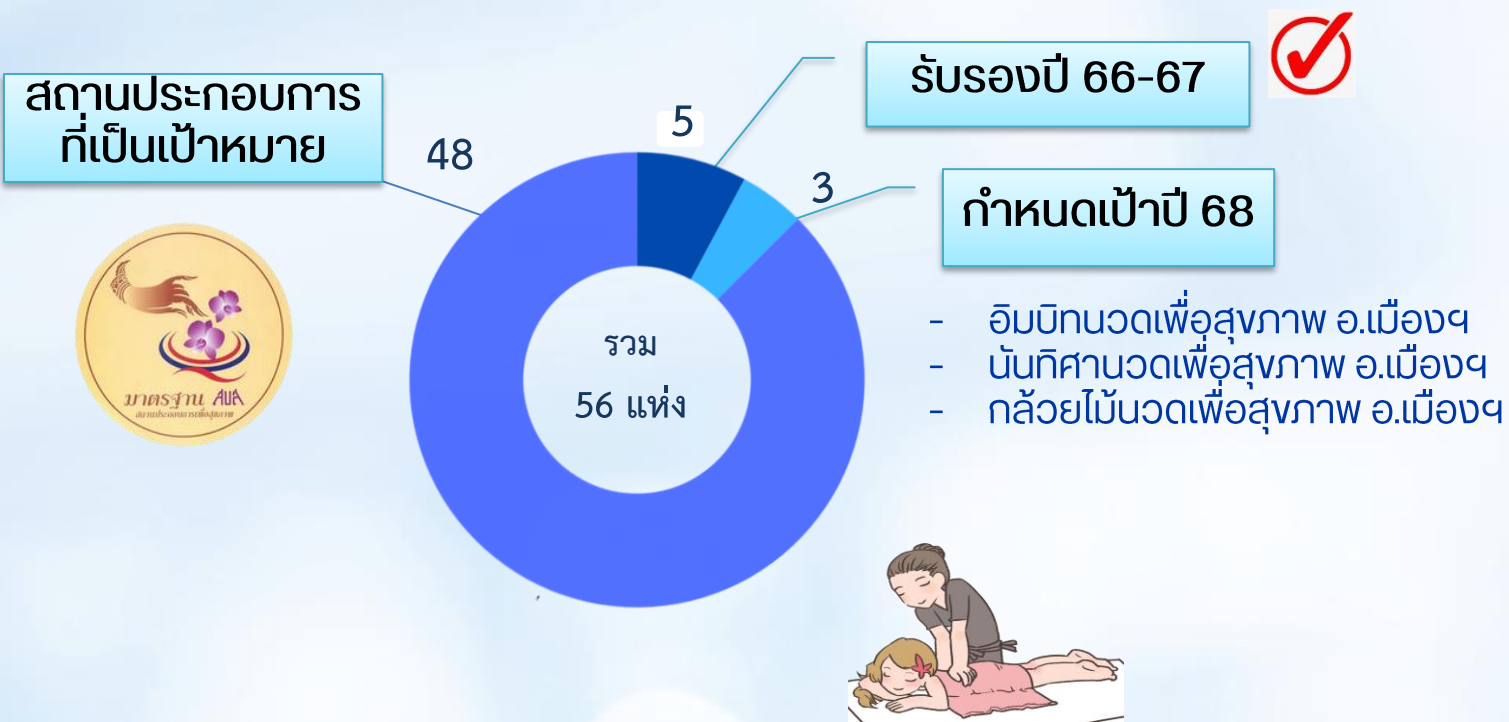


# ตัวชี้วัด : 7.1 อัตราส่วนสถานประกอบการด้านการท่องเที่ยวเชิงสุขภาพที่ได้มาตรฐานที่กำหนดต่อจำนวนนักท่องเที่ยว

**เป้าหมาย : 1.5 : 1 ล้าน (แห่ง:คน)**

มาตรฐานตามที่กำหนด : Nuad Thai Premium, Thai Spa Premium

นักท่องเที่ยว (คน)	1.5 แห่ง ต่อ ล้านนักท่องเที่ยว	สถานประกอบการ ที่ยกระดับเพิ่ม
1,076,058	2	1



## ผลการดำเนินงาน

1. จัดทำฐานข้อมูลสถานประกอบการด้านการท่องเที่ยวเชิงสุขภาพ
2. ประชาสัมพันธ์และให้คำแนะนำตามเกณฑ์นวดไทยพรีเมียม
3. พัฒนาศักยภาพสถานประกอบการทุกแห่งในจังหวัด เพื่อกระตุ้นการท่องเที่ยวและเศรษฐกิจ
4. พันธมิตรสถานประกอบการเพื่อสุขภาพระดับพรีเมียม

## ข้อชื่นชม

1. มีการบูรณาการในการขับเคลื่อนร่วมกับหน่วยงานในจังหวัด
2. ทีมงาน สสจ. ให้การสนับสนุน สถานประกอบการอย่างต่อเนื่อง
3. เครื่องอำนวยความสะดวกที่เข้มแข็ง เป็นพันธมิตรทางธุรกิจ
4. มีแผนพัฒนาเส้นทางด้านการท่องเที่ยวในระดับจังหวัด

## ปัญหา/อุปสรรค

1. สถานประกอบการที่มีศักยภาพ และความสนใจในพัฒนายกระดับมีจำนวนน้อย
2. สถานประกอบการส่วนใหญ่เป็น อาคารเช่า มีข้อจำกัดในการปรับปรุงสถานที่
3. ความพร้อมและการลงทุน

## โอกาสพัฒนา/ข้อเสนอแนะ

1. สำรวจข้อมูลรายได้ของสถานประกอบการในจังหวัด
2. สื่อสารการสร้างเชื่อมั่น ความปลอดภัย และความประทับใจจากผู้รับบริการ หรือ สิกิริประโยชน์ที่จะได้รับ
3. การพัฒนาเส้นทางด้านการท่องเที่ยวเชิงสุขภาพ ที่ครบทุกมิติ เชื่อมโยงบริการสุขภาพ ผลิตภัณฑ์ ที่พัก ร้านอาหาร แหล่งท่องเที่ยว และอัตลักษณ์ของจังหวัดอุดรดิตรต์

## สิ่งที่ต้องการสนับสนุนจากส่วนกลาง

- การประชาสัมพันธ์สิทธิประโยชน์ที่จะได้รับที่ชัดเจน และการจัดระดับรางวัลให้หลากหลายสร้างความน่าสนใจ

# ตัวชี้วัด : 7.2 ร้อยละผลิตภัณฑ์สุขภาพที่ได้รับการส่งเสริมและได้รับการอนุญาต (ร้อยละ 90)

## สถานการณ์

### เขตสุขภาพที่ 2

ผลิตภัณฑ์  
เป้าหมาย

97

รายการ

ผลิตภัณฑ์  
ได้รับอนุญาต

59

รายการ

55.7%

ณ วันที่ 26 มีนาคม 2568



### จังหวัดอุดรธานี

ผลิตภัณฑ์  
เป้าหมาย

19

รายการ

ผลิตภัณฑ์  
ได้รับอนุญาต

14

รายการ

73.7%

เป้าหมาย 100%

มูลค่าทางเศรษฐกิจ

1.6 ล้านบาท



## ข้อค้นพบ

1. มีการค้นหาผู้ประกอบการรายใหม่และส่งเสริมรายเก่าอย่างต่อเนื่อง
2. มีแผนการส่งเสริมและบูรณาการร่วมกับภาคีเครือข่าย
3. ได้รับรางวัล อย.Quality award ประจำปี 2568 จำนวน 1 รางวัล

## โอกาสพัฒนาและความท้าทาย

1. ท้าทายเป้าหมายให้ได้ร้อยละ 100
2. พัฒนาศักยภาพผู้ประกอบการให้ได้  
อย. Quality award ในปีต่อไป

# ตัวชี้วัด : 7.3 รายรับจากการให้บริการผู้ป่วยนอกที่ได้รับการบริการด้านการแพทย์แผนไทยและการแพทย์ทางเลือกที่ได้มาตรฐาน ต่อจำนวนครั้ง ผู้รับบริการทั้งหมด (ไม่น้อยกว่า 80 บาท/ครั้ง)



เป้าหมาย : รอบที่ 1 ไม่น้อยกว่า 40 บาท/ครั้ง

## ผลการดำเนินงาน

จังหวัดอุตรดิตถ์ มีรายรับต่อครั้งการให้บริการผู้ป่วยนอก  
ผลงาน (5 เดือน) : **35.25 บาท/ครั้ง**

อำเภอ	รายรับ/ครั้ง
เมืองฯ	44.90
ตรอน	41.13
น้ำปาด	34.47
พิชัย	31.89
ท่าปลา	29.71
ทองแสนขัน	27.00
บ้านโคก	26.62
พากท่า	21.06
ลับแล	19.58
<b>รวม</b>	<b>35.25</b>

## ข้อชื่นชม

1. นโยบายและกลยุทธ์ ครบคลุมทั้งการใช้ยา สมุนไพรทดแทน และให้ความรู้สร้างความเชื่อมั่น จัดทำ Pop up บูรณาการร่วมกับทีมสหวิชาชีพ ฯลฯ
2. พัฒนามาตรฐานตามเกณฑ์ TTM HA
3. มีงานวิจัยต่อยอดสร้างความเชื่อมั่น
4. มีโรงงานผลิตยาสมุนไพร GMP (sw.พิชัย)

## ข้อเสนอแนะ/โอกาสพัฒนา

1. กรมฯ ควรส่งเสริมงานวิจัย เพื่อสร้างความเชื่อมั่นการใช้ยาสมุนไพรทดแทน (ผู้ให้บริการ)
2. ควรมีการส่งเสริมการใช้ยาสมุนไพรทดแทนในระดับ sw.สต. เพื่อสร้างความชื่นชอบแก่ประชาชน (ผู้รับบริการ)





Thank You